

# ABT 300

## Banco de Enderezado para Camion de 25 Toneladas Alamo®

### Banco de Enderezado Alamo®

#### Fuerte y Preciso

#### Creada para:

- ▶ Talleres de Hojalatería Especializados
- ▶ Servicio de Enderezado para camiones.

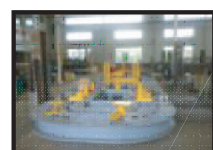
#### Características del Producto:

- ▶ Torres de 25 Toneladas con giro de 270°.
- ▶ + 20 accesorios y herramientas de alta dureza, carga y vida útil.
- ▶ Acabado de alta calidad y fuerza, ideal para el equipo.
- ▶ Plataforma de rieles estilo americana, adecuada para fijar cadenas y usar mordazas fácil y rápidamente.
- ▶ Rampas de acceso y diseño inclinado facilitan carga y descarga.
- ▶ Los más de 20 accesorios y herramientas son de alta resistencia y larga vida útil. Con sus múltiples funciones facilitan la restauración de los vehículos.
- ▶ Certificado CE.



#### Torres de Enderezado

Capacidad de 25 toneladas con doble cilindro hidráulico y doble cadena.



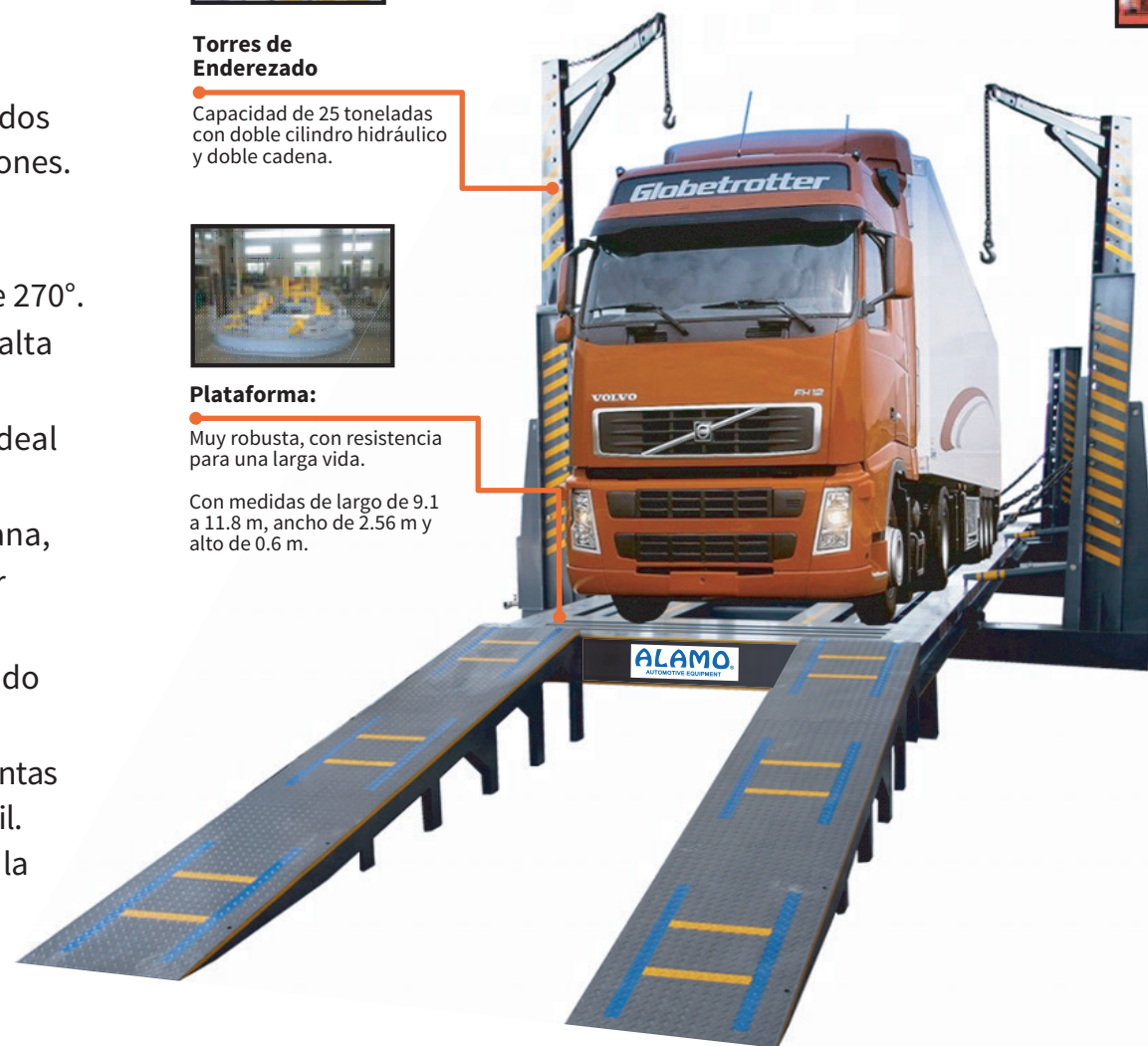
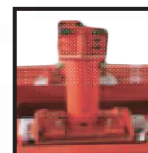
#### Plataforma:

Muy robusta, con resistencia para una larga vida.

Con medidas de largo de 9.1 a 11.8 m, ancho de 2.56 m y alto de 0.6 m.

#### Mordaza Principal:

Sistema de anclado universal de alta precisión y ajustable durante la carga de vehículos.



### Especificaciones:

MODELO	CAPACIDAD DE TRACCIÓN	MAX. PESO DEL VEHÍCULO	RANGO DE TRACCIÓN	ANCHO DE PLATAFORMA	ALTURA DE PLATAFORMA	LARGO DE PLATAFORMA
ABT 300	25000 kg	40000 kg	270°	2560 mm	600 mm	30"/34"/36"/39" (9.1/10.3/10.9/11.8m)

### Herramientas de Enderezado para Camión

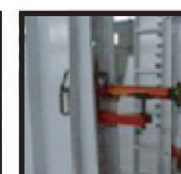
CANTIDAD	HERRAMIENTA
1	Mordaza Palanca, Mordaza de Bidas, Gancho de bajo ángulo, Ménsula de Tráiler, Gancho Grande, Gancho Chico, Mordaza Tijera, Mordaza Grande Autoajustable, Mordaza Chica Autoajustable, Mini Mordaza, Mordaza Doble de Gran Apertura.
2	Herramienta de Corrección de Borde, Herramientas de Tracción, Mordaza Arco, Gancho de gran ángulo, Conector de Cadena, Conector de Cadena, Red.
3	Mordaza superior auxiliar
10	Tornillo de Torre



### Accesorios Incluidos:



Sistema de Empuje [1] 25 T (3 mordazas)



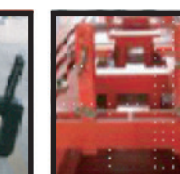
Sistema de Empuje Lateral [1] 25 T (cilindro hidráulico)



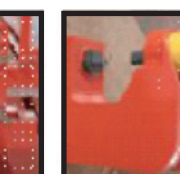
Sistema de Tracción Vertical [2]



Máquina de Remachado en Frio [1] 50T



Sistema de Corrección Eje Frontal [1] 50T (2 cilindros)



Mordaza tipo G [2] (1de 25T, 1 de 15T)



Remolque eléctrico [1] (6-8 m, 12 V, 4T)



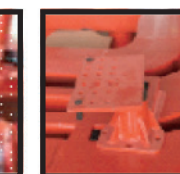
Sistema de Tracción Trasera [1] Postes [2] Cadenas de 1m [4]



Mordazas Media [1]



Mordaza de presión [2]



Mordaza Frontal [2]



Viga Cruzada [1]



Mordazas de Viga Cruzada [2]



Mordazas Laterales [2] de doble cabeza



✉ [prodnortem@hotmail.com](mailto:prodnortem@hotmail.com)  
 📧 [productosdelnorte.com.mx](mailto:productosdelnorte.com.mx)  
 🌐 [alamoequipos.com](http://alamoequipos.com)

☎ 871 7171196 - 871 7171176

